



20

АВТОЛОКСМАЙСТЕР

Електромеханічне замикання	3
Механічний захист	4
Механічний контроль	6
Безпека контейнерних перевезень	7
GPS-моніторинг	8

Автолоксмайстер

- ❑ **ЗАХИСТ ТА НАДІЙНЕ ЗБЕРІГАННЯ ПРОДУКЦІЇ У ВАНТАЖНИХ ВІДДІЛАХ АВТОМОБІЛІВ ТА КОНТЕЙНЕРАХ** є актуальним питанням для багатьох видів бізнесу, адже вартість вантажу нерідко в кілька разів перевищує вартість автомобіля, який його перевозить.
- ❑ Попит на вантажні перевезення постійно зростає, різноманітні товари перевозяться великовантажними автомобілями, контейнерами, комерційними автомобілями-фургонками. **Із збільшенням парку комерційного автотранспорту, збільшуються і ризики крадіжок.** Крадіжки вантажу можуть трапитись будь-коли: під час ночівлі при далеких рейсах, під час вивантаження частини товару при доставці в кілька пунктів, та навіть з рухомого автомобіля. Не виключені й зловживання з боку водія чи експедитора.
- ❑ **ІМІДЖ ПЕРЕВІЗНИКА** – це річ, яку не купити за гроші, а крадіжка або втрата вантажу – це і втрата позитивного іміджу перевізника, як надійного партнера.
- ❑ Штатні замки автомобілів не забезпечують належного рівня безпеки та не є перешкодою для крадігів. Тому актуальним є питання **додаткового захисту комерційних автомобілів** – а саме їх вантажних відсіків, а також контейнерів, що гарантує надійне зберігання та захист вантажу на шляху від місця його завантаження до пункту призначення.
- ❑ **ДОДАТКОВИЙ ЗАХИСТ ВАНТАЖУ** можна забезпечити нескладними у монтажі, але високоефективними пристроями замикання, які мінімізують ризики проникнення до автомобіля або контейнера зловмисників та дозволяють контролювати доступ водія до вантажного відсіку.
- ❑ **МЕХАНІЧНІ ЗАМКИ** для захисту вантажу обладнані циліндрами стандарту High Security та можуть бути об'єднані до систем Майстер-ключ та Один ключ будь-якого рівня складності.

Електромеханічне замикання

VL463^(G3) / VL463n^(G3)

Універсальний електромеханічний замок найвищого рівня безпеки KNOCK N'LOCK™ (Кноклок) VL463^(G3) / VL463n^(G3)

Універсальний замок для будь-яких дверей та обладнання. Унікальна патентована технологія кодової передачі інформації за допомогою акустичних сигналів, що розповсюджуються в твердому середовищі. Відсутність будь-яких зовнішніх частин. Відмикання – за допомогою ключа-брелока з кодовою панеллю – необхідність введення коду доступу викликає несанкціонований доступ у разі втрати або крадіжки брелока.

Країна-виробник: Ізраїль

Технічні характеристики

- Сталеві блокувальний елемент замка та зворотна планка
- Кількість кодів у пам'яті замка: – 500
- Сила утримання: 1.5 тонн
- Живлення – автономне, літійовий елемент 123А
- Мінімальна температура середовища: -35°C
- Обробка замка – сріблястий алюміній
- Програмування: базове ключем брелоком (VL463n)
- З ПК із розширеними функціями (VL463):
 - доступ за розкладом
 - доступ за двома кодами
 - відмикання із затримкою часу
 - відмикання визначену кількість разів
 - одноразове відмикання «Сервісним кодом»
 - пам'ять останніх 1000 подій

Додаткові аксесуари

- Комплект СМ 460 для монтажу замка VL463^(G3) на двері контейнерів та вантажних автомобілів
- Ключ-брелок РК 173^(G3)



ArmaDock

Замок MUL-T-LOCK® (Мультилок) ArmaDock
ArmaDock розроблений для підвищення безпеки комерційних автомобілів, які перевозять товари та обладнання. Простий у монтажі та використанні, ArmaDock може бути встановлений майже на всі типи дверей автомобіля: як задні, так і бокові розсувні.
Країна-виробник: Ізраїль

Технічні характеристики

- Замикання без ключа – натисканням на циліндр
- Міцний корпус з алюмінієвого сплаву
- Розміри (ДхВхГ), мм: 155х63,5х31,5
- Вага замка (разом з елементами кріплення): 795 г
- Дві версії:
 - для задніх дверей (також може бути встановлений на інші двері, які відчиняються навістіж)
 - для бокових розсувних дверей

Матеріали

- Корпус: алюмінієвий сплав
- Ригель: сталевий сплав, діаметр 12 мм

Циліндр

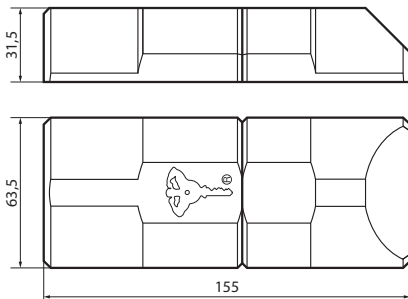
- Високобезпечний циліндр MUL-T-LOCK®

Ключ

- Реверсивний ключ з нейзильберу

Опції циліндру

- 7x7®, Classic, Integrator®, Interactive®+, MT5®, Interactive®+ CLIQ®, MT5® CLIQ®
- З індивідуальним ключем
- У системі Один ключ
- У системі Майстер-ключ



Замок MUL-T-LOCK® ArmaDlock для дверей, що розчиняються навстіж



Замок MUL-T-LOCK® ArmaDlock для розсувних дверей



PadLock

Двоключовий замок MUL-T-LOCK® (Мультилок) PadLock

Надійне рішення механічного контролю та запобіганню можливих крадіжок водієм при перевезенні пального, а також інших вантажів.

Ключем користувача можна відімкнути замок, але не можна його замкнути. Для замикання замка використовується «контрольний» ключ, який замок не відмикає.

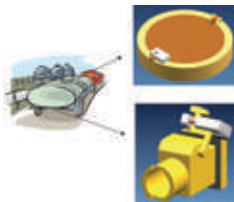
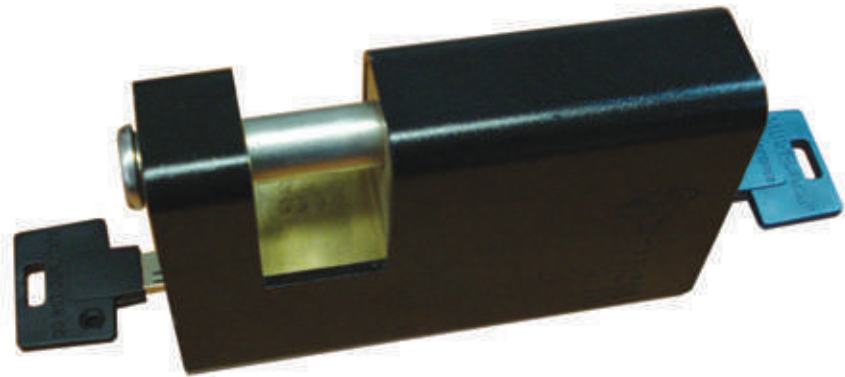
Контрольний ключ знаходиться у пункті завантаження, ключ користувача – у водія.

У разі несанкціонованого відмикання замка до прибуття до пункту призначення водій не має змоги самостійно замкнути замок. Відімкнений замок свідчить про можливу крадіжку частини вантажу.

Країна-виробник: Ізраїль

Технічні характеристики

- Циліндр MUL-T-LOCK® Classic та Interactive®
- Корпус та штир – загартована сталь
- Діаметр штиря – 13 мм
- Комплектація:
 - 2 ключі Classic та кодова картка
 - 2 ключі Interactive® та кодова картка
- Можливість об'єднання до систем Майстер-ключ та Один ключ з іншими замками MUL-T-LOCK®



Доставка пального



Паливний термінал
Контрольний ключ

Перевізник
Ключ користувача

Пункт призначення – АЗС
Ключ відсутній

Замок на контейнер

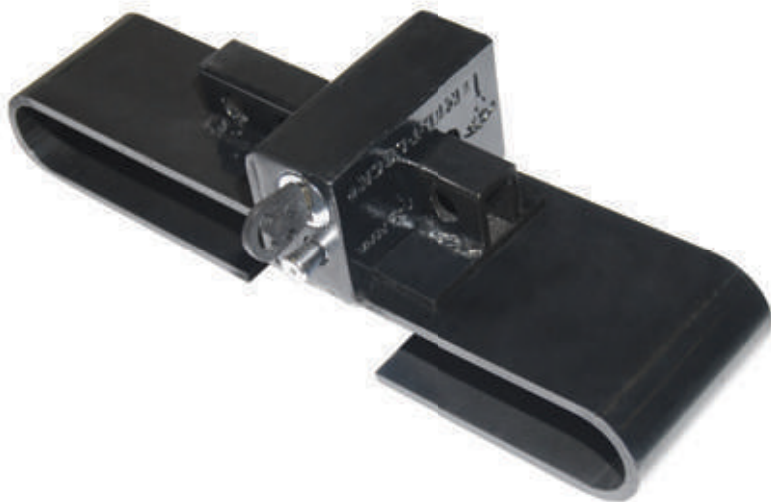
Замок на контейнер MUL-T-LOCK® (Мультилок)

Запобігає несанкціонованому доступу до внутрішнього простору контейнера шляхом утримання замкальних стержнів.

Країна-виробник: Ізраїль

Технічні характеристики

- Циліндр MUL-T-LOCK® Classic
- Склад замка:
 - два замкаючих кронштейна з 5 мм загартованого сталевго листа
 - безпосередньо замок у загартованому корпусі
 - загартований штир
- Можливість регулювання відстані кронштейнів – 230, 260, 290, 320, 340, 360, 380, 400, 420 і 450 мм
- Можливість об'єднання до систем Майстер-ключ та Один ключ з іншими замками MUL-T-LOCK®
- Комплектація: 2 ключі та кодова картка



GPS-моніторинг

WATCHLOCK®

Замок MUL-T-LOCK® (Мультилок) WatchLock®

Замок WatchLock® – це «розумне» рішення надійного замикання та сповіщення, яке поєднує механічний висячий замок високої безпеки MUL-T-LOCK® M10 стандарту High Security з сучасною системою визначення координат GPS та GSM системою зв'язку. WatchLock® автоматично повідомляє, коли висячий замок відімкнений та замкнений та має можливість відстежувати координати місцезнаходження замка у реальному часі.

Країна-виробник: Ізраїль



Застосування

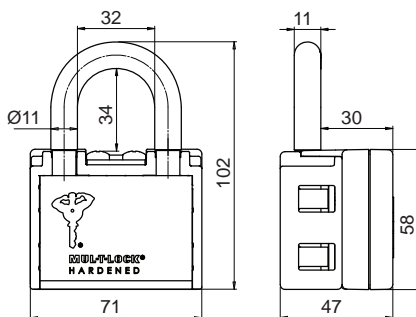
WatchLock® має дуже широкий спектр застосувань та забезпечує захист як стаціонарних (особливо віддалених або розгалужених на місцевості), так й рухомих об'єктів – комерційних та приватних: складські комплекси, базові станції мобільного зв'язку, контейнери, вантажні автомобілі та інші.

Властивості

- Механічна платформа: висячий замок MUL-T-LOCK® M10 з циліндром MUL-T-LOCK® Classic, Interactive®+ або MT5®+
- Можлива комбінація з технологією MUL-T-LOCK® CLIQ® з розширеними функціями контролю доступу, такими, як:
 - дистанційна авторизація ключа;
 - надання доступу за часовим розкладом;
 - ревалідація ключа (поновлення права доступу ключа з визначеним інтервалом).
- Інтегрована система GPS визначення координат.
- Інтегрований GSM передавач інформації.
- Живлення: автономне (акумулятор).
- Керування системою та її моніторинг: з використанням веб-базованого програмного забезпечення.
- Отримання повідомлень про події (відмикання та замикання замка, вихід за межі встановленого периметру) у реальному часі.
- Накопичення повідомлень у контрольному журналі подій з можливістю створення різних звітів.

Технічні характеристики

- GPS:
 - тип протоколу: NMEA (Binary);



- час встановлення зв'язку з супутниками: 12 с (гарячий старт);
- тип антени: вбудована (внутрішня).
- GSM зв'язок:
 - діапазони: 800/1900, 850/1800.
- Акумулятор:
 - тип: Lithium-ion Polymer;
 - напруга: 3,7 В;
 - ємність: 700 mAh.
- Споживання:
 - у режимі спокою: 0.1 mA;
 - тільки GPRS: 75 mA;
 - тільки GPS: 75 mA;
 - GPS та GPRS: 135 mA.
- Розмір пакету даних при передачі по GPRS: 140 байтів.
- Температура середовища: -20°C... +60°C.
- Фізичні характеристики:
 - розмір, мм: 71 x 86 x 47;
 - вага: 625 г.

Матеріали

- Корпус замка: загартована сталь.
- Скоба: загартована сталь з вмістом борону.
- Електронний модуль: композитний матеріал.