

Interactive+ updates

INTERACTIVE[®]+



- ▶ Новий патент до 2028 (статус: подано заявку на патент)
- ▶ Містить весь досвід та розробки щодо Interactive:
 - ▶ Підтримка величезної кількості вже встановленої продукції на платформі Interactive
 - ▶ Захист всіх існуючих профілів Interactive
 - ▶ Ключі можуть бути нарізані на усіх існуючих верстатах (KC5, Compact, Full size)
- ▶ Використання таких самих пінів, інструменту для збирання та методів збирання
- ▶ Повна сумісність з Interactive:
 - ▶ Новий ключ відмикає старі циліндри
 - ▶ Старий ключ не відмикає нові циліндри

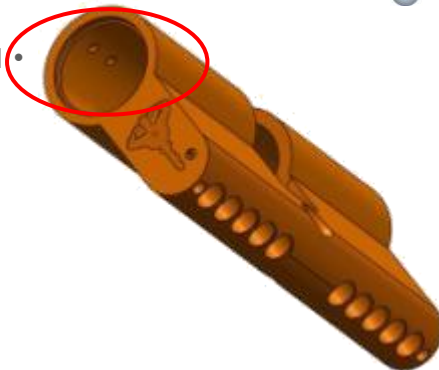


INTERACTIVE®
+

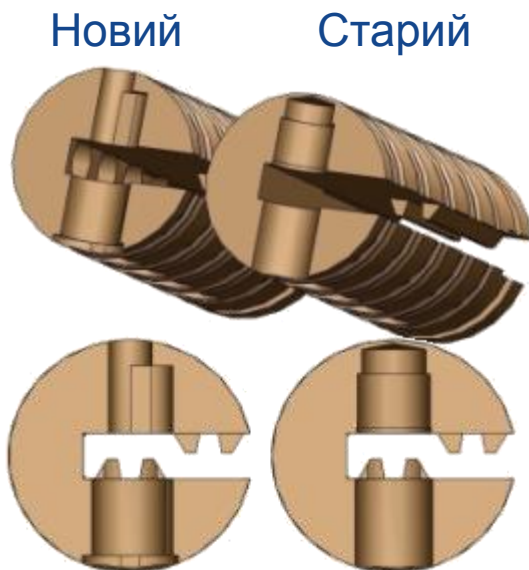
Змінені та нові компоненти описані нижче (Решта компонентів залишаються незмінними)

Корпус

- Корпус має два часткових отвори на внутрішній поверхні зверху.
- Додатково ідентифікується за знаком "+" (замість "I") після маркування дати виробництва (наприклад, 3511+)



Плуг

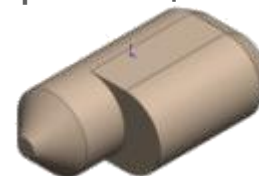


Бланк ключа

- Новий дизайн головки
- Новий відтінок синього
- Інтерактивний елемент S/B/G



- Новий інтерактивний пін плуга – OVI (овальний)
- Додається до плуга при збиранні циліндра



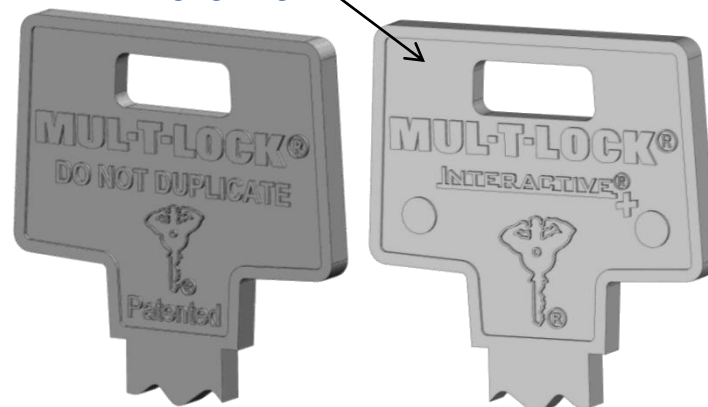
- ▶ **Пластикова головка нового відтінку синього**
 - ▶ Традиційний дизайн ключів Mul-T-Lock
 - ▶ Головка з захистом™
 - ▶ Підтримка вигляду та відчуття Mul-T-Lock
 - ▶ Сумісна з наявними кольоровими вставками
 - ▶ Виключення – персональний дизайн (за замовленням)

Квадратна кольорова вставка



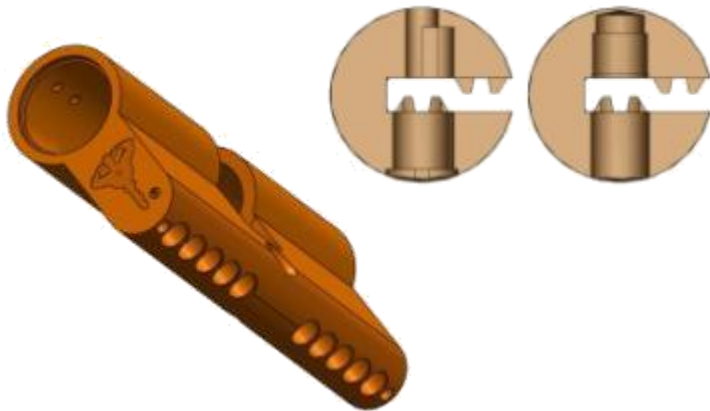
- ▶ **Металева головка**
 - ▶ Прямокутна головка Interactive+
 - ▶ Головка з захистом™
 - ▶ Замовник сплачує повну вартість замовлення нового штампу

Овальна кольорова вставка



Що можна комбінувати?

		Старий ключ	Новий ключ
Старий корпус	Старий плуг	✓	✓
Новий корпус	Старий плуг	✓	✓
Новий корпус	Новий плуг	✗	✓
Старий корпус	Новий плуг	Неприпустима комбінація	



Є кілька шляхів супроводження вже встановлених систем Майстер ключ на базі циліндрів Interactive. Нижче наведені опції, ризики та наслідки по ключах та циліндрах

Сценарій	Дія	Циліндр	Старий ключ	Примітки
#1	Повна заміна системи	Можливість додавання нових циліндрів	Не відмикає нову систему	
#2.1	Заміна всіх ключів	Можливість додавання нових циліндрів	Може відмикати тільки старі циліндри	
#2.2	Заміна ключа GM та відповідних майстер ключів підрівнів	Можливість додавання нових циліндрів	Може відмикати тільки старі циліндри	В режимі Матриця буде дуже складно адмініструвати
#3	Постачання старих плугів	Додавання нових циліндрів неможливе	Можуть відмикати всі циліндри	

- Нові ключі завжди можуть бути додані до всіх систем



Дякуємо

