

# Interactive+ updates

**INTERACTIVE<sup>®</sup>**+



- ▶ Новий патент до 2028 (статус: подано заявку на патент)
- ▶ Містить весь досвід та розробки щодо Interactive:
  - ▶ Підтримка величезної кількості вже встановленої продукції на платформі Interactive
  - ▶ Захист всіх існуючих профілів Interactive
  - ▶ Ключі можуть бути нарізані на усіх існуючих верстатах (KC5, Compact, Full size)
- ▶ Використання таких самих пінів, інструменту для збирання та методів збирання
- ▶ Повна сумісність з Interactive:
  - ▶ Новий ключ відмикає старі циліндри
  - ▶ Старий ключ не відмикає нові циліндри

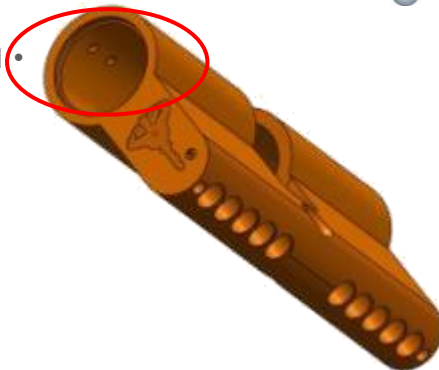


**INTERACTIVE**®  
+

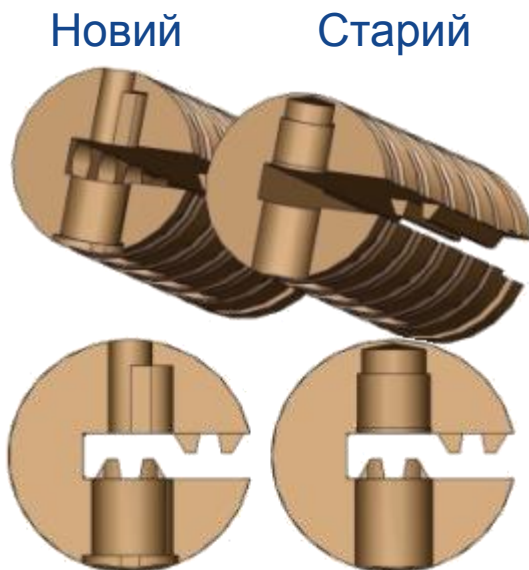
## Змінені та нові компоненти описані нижче (Решта компонентів залишаються незмінними)

### Корпус

- Корпус має два часткових отвори на внутрішній поверхні зверху.
- Додатково ідентифікується за знаком "+" (замість "I") після маркування дати виробництва (наприклад, 3511+)



### Плуг

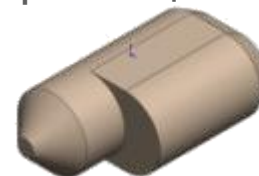


### Бланк ключа

- Новий дизайн головки
- Новий відтінок синього
- Інтерактивний елемент S/B/G



- Новий інтерактивний пін плуга – OVI (овальний)
- Додається до плуга при збиранні циліндра



- ▶ **Пластикова головка нового відтінку синього**
  - ▶ Традиційний дизайн ключів Mul-T-Lock
  - ▶ Головка з захистом™
  - ▶ Підтримка вигляду та відчуття Mul-T-Lock
  - ▶ Сумісна з наявними кольоровими вставками
  - ▶ Виключення – персональний дизайн (за замовленням)

Квадратна кольорова вставка



- ▶ **Металева головка**
  - ▶ Прямокутна головка Interactive+
  - ▶ Головка з захистом™
  - ▶ Замовник сплачує повну вартість замовлення нового штампу

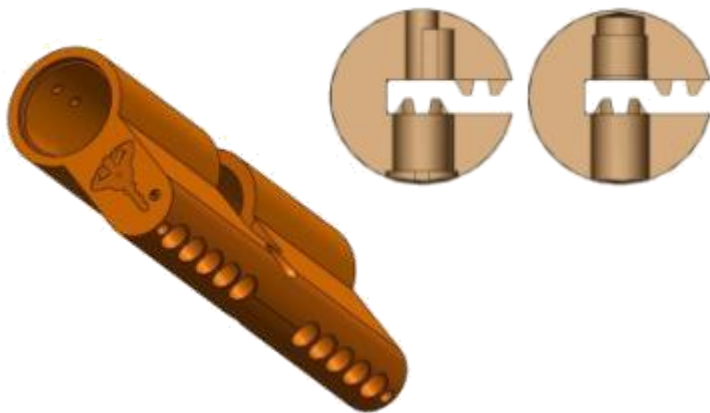
Овальна кольорова вставка



# Що можна комбінувати?



		Старий ключ	Новий ключ
Старий корпус	Старий плуг	✓	✓
Новий корпус	Старий плуг	✓	✓
Новий корпус	Новий плуг	✗	✓
Старий корпус	Новий плуг	Неприпустима комбінація	



## Корпуса

- P/N – без змін
- Початок виробництва – травень 2011
- Інформація буде надіслана
- Можуть бути використані для Interactive та Classic

## Готові циліндри, висячі замки, замки

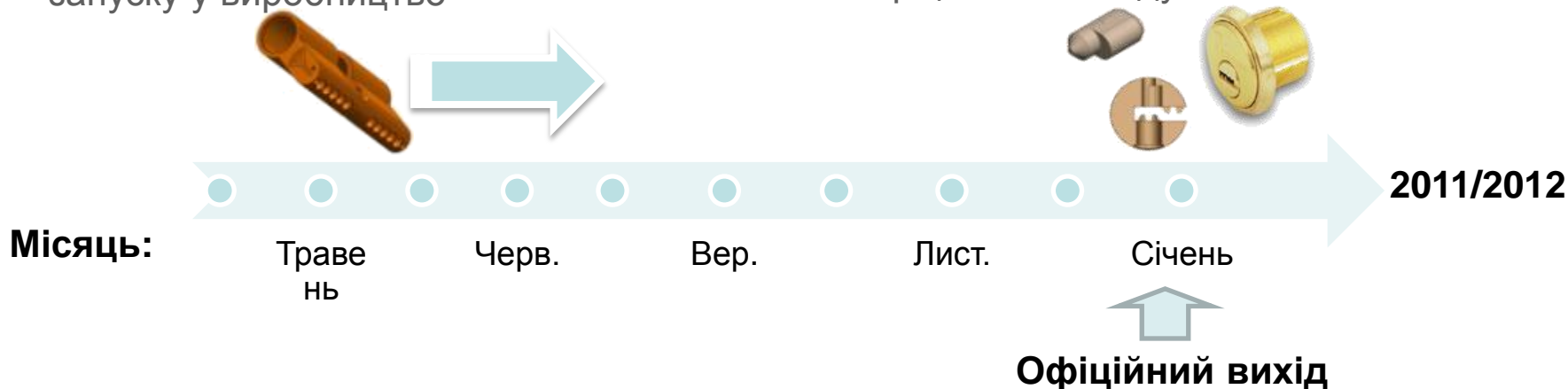
- P/N– без змін
- Будуть постачатись з моменту їх запуску у виробництво

## Плуги

- Нові P/N для всіх плугів
- Нові плуги будуть постачатись з моменту їх запуску у виробництво
- Постачання старих плугів буде здійснюватись тільки для сервісної підтримки

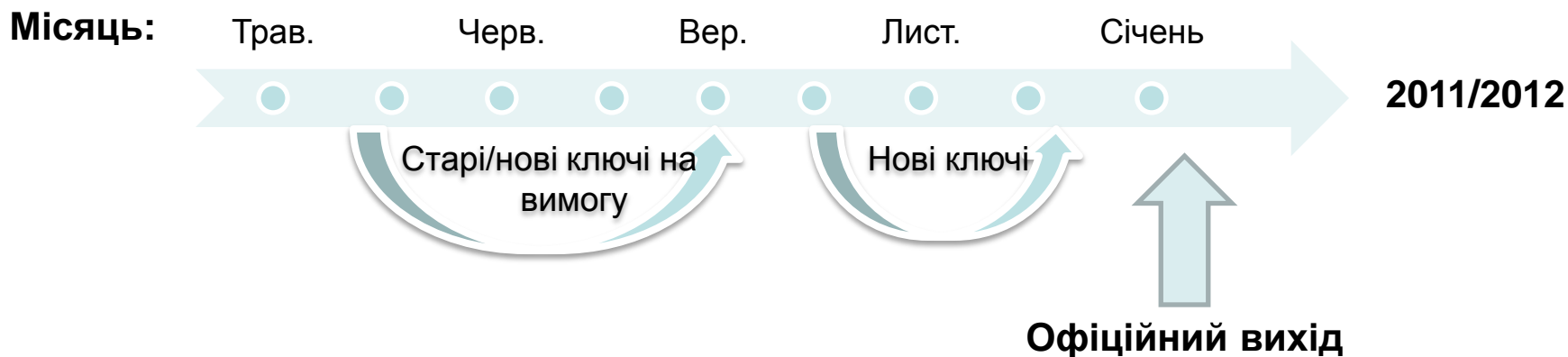
## Новий овальний інтерактивний елемент плуга OVI

- Будуть постачатись з моменту їх офіційного виходу



## Ключі

- ▶ Нові P/N для ключів та бланків
- ▶ Новий колір головки
- ▶ Постачання з Серпня:
  - ▶ Зібрані циліндри, циліндри в системі Один ключ та комплекти нарізаних ключів – старі ключі до дати офіційного виходу
  - ▶ Бланки ключів – план наступний:



## ► Корпуса

- В першу чергу використовувати старі (FIFO – перший прийшов – перший пішов)
- Відокремити на полках старі та нові (різниця візуальна)

## ► Плуги

- Зменшити замовлення на склад до мінімуму
- Нові плуги будуть постачатись тільки після офіційного запуску у виробництво

## ► Бланки ключів

- В першу чергу використовувати старі бланки
- Зменшити замовлення на склад старих бланків
- Почати постачання нових бланків як тільки можливо



Є кілька шляхів супроводження вже встановлених систем Майстер ключ на базі циліндрів Interactive. Нижче наведені опції, ризики та наслідки по ключах та циліндрах

Сценарій	Дія	Циліндр	Старий ключ	Примітки
#1	Повна заміна системи	Можливість додавання нових циліндрів	Не відмикає нову систему	
#2.1	Заміна всіх ключів	Можливість додавання нових циліндрів	Може відмикати тільки старі циліндри	
#2.2	Заміна ключа GM та відповідних майстер ключів підрівнів	Можливість додавання нових циліндрів	Може відмикати тільки старі циліндри	В режимі Матриця буде дуже складно адмініструвати
#3	Постачання старих плугів	Додавання нових циліндрів неможливе	Можуть відмикати всі циліндри	

- ▶ Нові ключі завжди можуть бути додані до всіх систем



**Дякуємо**

