



3. КОМПЛЕКТАЦИЯ:

№ з/п	Наименование	Количество
1	Доводчик дверей RYOBI® S-401, S-402, S-403	1
2	Гаечные ключи	2

Примечание: для установки со стеклянными входными дверями, возможно использование фурнитуры DORMA (завес нижний РТ 10, завес верхней РТ 20 и штырь РТ 24)

4. УСЛОВИЯ ЭКСПЛУАТАЦИИ:

- Установку доводчика дверей проводить согласно инструкции по монтажу предоставленной производителем продукции (см. на обороте). Если Вы не в состоянии самостоятельно провести монтаж изделия или сделать его подбор к двери или регулирования, следует обратиться к специалистам - Авторизованный сервис-центр в Вашем городе (см. адрес на www.spv.ua).
- Никогда не помогайте доводчику закрывать двери, это может повредить его внутренние части.
- При регулировке скоростей вращая регуляторы против часовой стрелки, следите за тем, чтобы не выкрутить их и не повредить клапаны, потому что это приведет к вытеканию рабочей жидкости и выхода из строя изделия.
- Температура среды: -40 °С...+45 °С.
- Доводчик не требует особых сервисных операций, кроме периодического подтягивания крепежа.

5. ГАРАНТИЙНЫЕ ОБЯЗАТЕЛЬСТВА:

- Гарантийный срок эксплуатации 24 месяцев со дня продажи, при условии соблюдения правил эксплуатации.

ГАРАНТИЯ НЕ ПРЕДОСТАВЛЯЕТСЯ:

- Если неисправности возникли вследствие нарушения покупателем условий эксплуатации, транспортировки, хранения, аварийного открытия или попытки взлома замка или двери, неправильной установке, попадания внутрь посторонних предметов, а также действия непреодолимой силы (пожара, природные катастрофы и т.п.).
- Если ремонт изделия осуществляли не уполномочена организация или лицо.
- В случае потери гарантийного талона.

Требования, владелец изделия может выдвинуть продавцу или производителю, определяются Законом Украины «О защите прав потребителей».

6. СЕРВИСНЫЕ ЦЕНТРЫ:

В случае возникновения каких-либо вопросов рекомендуем сразу обращаться в Авторизованный сервис-центр в Вашем городе (см. адрес на www.spv.ua).

1. НАЗНАЧЕНИЕ:

Напольные доводчики RYOBI® S-401, S-402, S-403 BODY SET (Япония) - предназначен для управления внутренними и внешними дверями маятникового типа, требующих фиксации открытого положения.

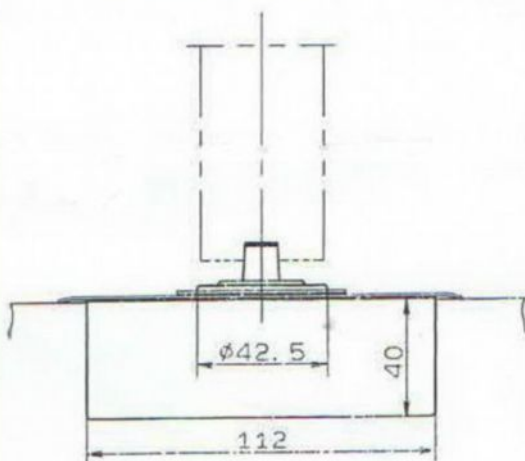
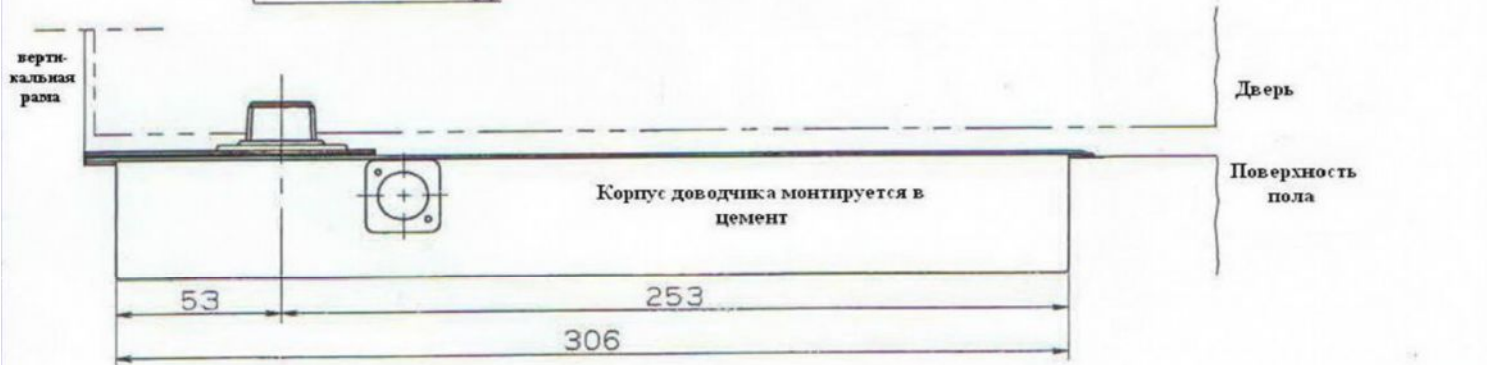
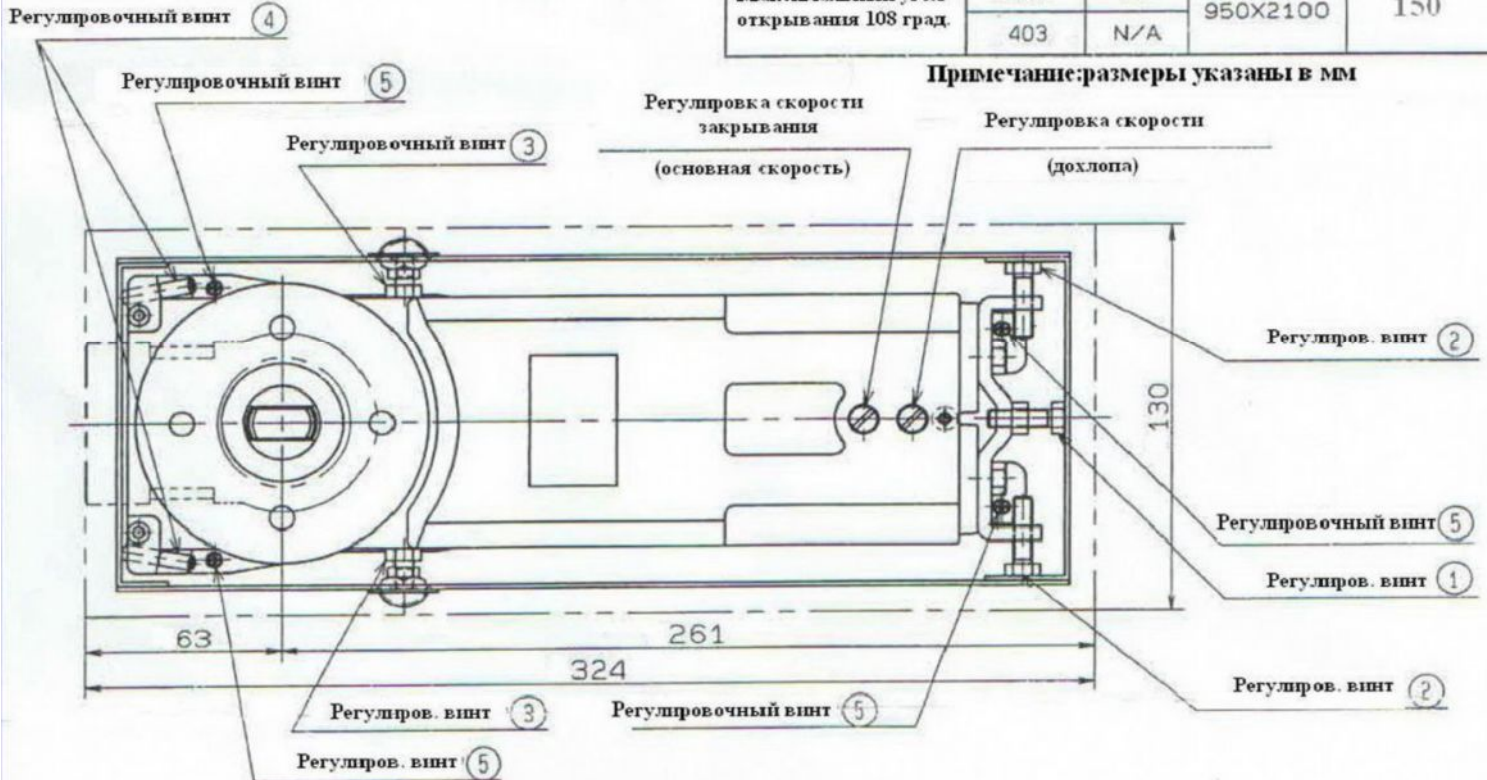
2. ТЕХНИЧЕСКИЕ ХАРАКТЕРИСТИКИ:

- Регулировка начальной и конечной скоростей закрывания
- Размеры: 306x112x40 мм.
- Ресурс эксплуатации (циклов): 300 000
- Рабочая температура: -40 С ... +45 С.
- Цвет: доводчик имеет бронзовый цвет, который находится в корпусе, крышка имеет цвет нержавеющей стали.
- Максимальный угол открывания 108
- Для дверей маятникового типа
- Фиксация открытого положения
- Легкая регулировка положения двери
- S-401-для дверей размерами 900x2100, весом до 80 кг
- S-402-для дверей размерами 950x2100, весом до 120 кг
- S-403-для дверей размерами 950x2100, весом до 150 кг

ВАРИАНТ МОНТАЖА ДОВОДЧИКА



Система открытия двери	№ модели	Угол фиксации	Размер двери	
			Ширина, высота (мм)	Вес (кг)
Принцип маятникового открывания 	S401	90°	900X2100	80
	401	N/A		
	S402	90°	950X2100	120
	402	N/A		
Максимальный угол открывания 108 град.	S403	90°	950X2100	150
	403	N/A		



Регулировка положения двери и скорости закрывания

1. Снять крышку доводчика
2. Ослабить регулиров. винты (1)(2)(3)(4).
3. Отрегулируйте расстояние между полом и дверью регулировочными винтами (5).
4. Отрегулировать пространство между дверью и вертикальной рамой регулировочными винтами (1)(4).
5. Отрегулировать дверь в закрытом положении регулиров. винтами (2).
6. Отрегулировать центральное положение регул. винтами (3).
7. Затянуть регулировочные винты (1)(2)(3)(4).
8. Регулировка скорости: поворотом винта по часовой стрелке - уменьшается скорость закрывания; против - увеличивается скорость закрывания.