



1. ПРИЗНАЧЕННЯ:

Підлогові дотягувачі RYOBI® S-401N, S-402N (Японія) – призначений для керування внутрішніми та зовнішніми дверима маятникового типу, що потребують фіксації відкритого положення.

2. ТЕХНІЧНІ ХАРАКТЕРИСТИКИ:

- Регулювання початкової та кінцевої швидкостей зачинення
- Розміри: 306x112x40 мм.
- Ресурс експлуатації (циклів): 300 000
- Робоча температура: -40 °С...+45 °С.
- Колір: дотягувач має бронзовий колір, який знаходиться в корпусі, кришка має колір нержавіючої сталі.
- Максимальний кут відкриття 108 °
- Для дверей маятникового типу
- Фіксація відкритого положення
- Легке регулювання положення дверей
- S-401N-для дверей розмірами 900x2100, вагою до 80 кг
- S-402N-для дверей розмірами 950x2100, вагою до 120 кг

3. КОМПЛЕКТАЦІЯ:

№ з/п	Найменування	Кількість
1	Дотягувач дверей RYOBI® S-401N; S-402N	1
2	Верхня поворотна вісь	1
3	Поворотна планка	1
4	Важіль	1
5	Поворотна планка важіля	1
6	Комплект кріплення	1
7	Декоративна пластина	1
8	Гайкові ключі	2

4. УМОВИ ЕКСПЛУАТАЦІЇ:

- Установку дотягувача дверей проводити згідно інструкції з монтажу наданої виробником продукції (дивись на звороті). Якщо Ви не в змозі самостійно провести монтаж виробу чи зробити його підбір до дверей або регулювання, варто звернутися до фахівців - Авторизований сервіс-центр у Вашому місті (див. адресу на www.spv.ua).
- В жодному разі не допомагайте дотягувачу зачиняти двері, це може пошкодити його внутрішні частини.
- При регулюванні швидкостей обертаючи регулятори проти годинникової стрілки, слідкуйте за тим, щоб не викрутити їх та не пошкодити клапани, бо це призведе до витікання робочої рідини та виходу з ладу виробу.
- Температура середовища: -40 °С...+45 °С.
- Дотягувач не потребує особливих сервісних операцій, окрім періодичного підтягвання кріпів.

5. ГАРАНТІЙНІ ЗАБОВ'ЯЗАННЯ:

- Гарантійний термін експлуатації 24 місяців з дня продажу, при умовах дотримання правил експлуатації.

ГАРАНТІЯ НЕ НАДАЄТЬСЯ:

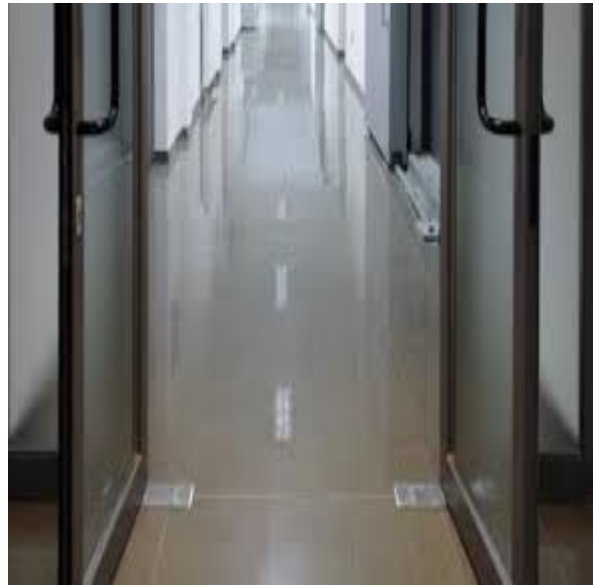
- Якщо несправності виникли внаслідок порушення покупцем умов експлуатації, транспортування, зберігання, аварійного відкриття або спроби зламу замка чи дверей, неправильного встановлення, потрапляння всередину сторонніх предметів, а також дії нездоланної сили (пожежі, природні катастрофи тощо).
- Якщо ремонт виробу здійснювали не уповноважена організація або особа.
- У разі втрати гарантійного талона.


Вимоги, які власник виробу може висунути продавцю або виробнику, визначаються Законом України «Про захист прав споживачів».

6. СЕРВІСНІ ЦЕНТРИ:

У разі виникнення будь-яких питань рекомендуємо одразу звертатись у Авторизований сервіс-центр у Вашому місті (див. адресу на www.spv.ua).

ВАРІАНТ МОНТАЖУ ДОТЯГУВАЧА

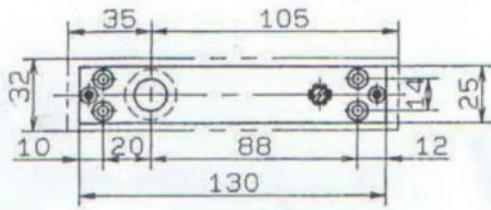


Система відкриття дверей	№ моделі	Кут фіксації	Розміри дверей	
			Ширинависота (мм)	Вага (кг)
Принцип маятникового відкривання 	S401N	90°	900X2100	80
	401N	N/A		
	S402N	90°	950X2100	120
	402N	N/A		
	S403N	90°	950X2100	150
	403N	N/A		

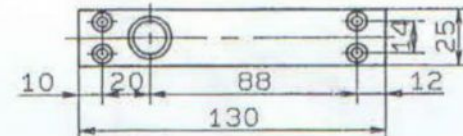
Максимальний кут відкривання 108 град.

Примітка: розміри вказані в мм

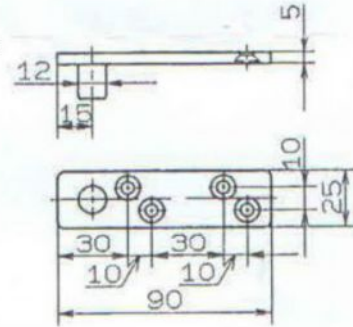
Верхня поворотна вісь



Поворотна планка, яка врізається в верхню частину дверей

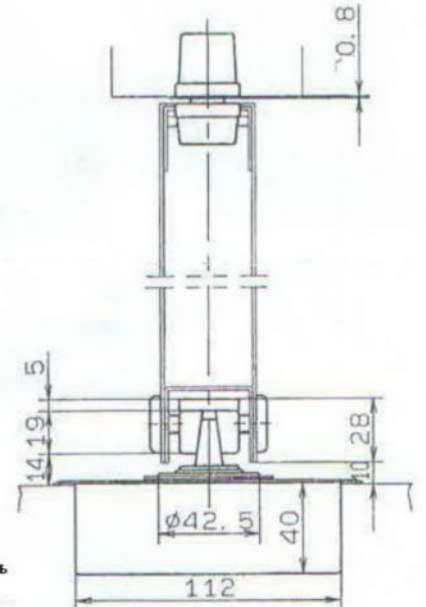


Поворотна планка важеля

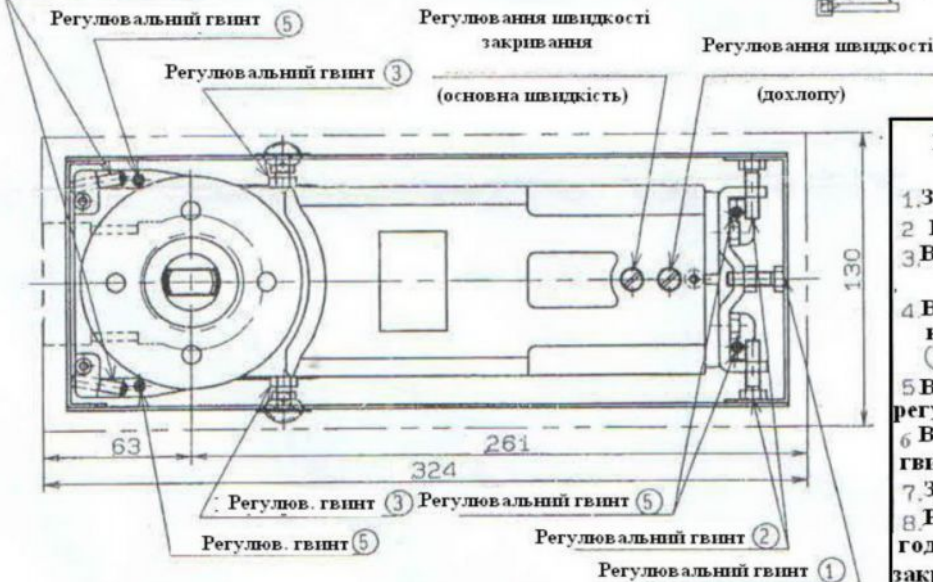


Верні гальси в раму

Поверхня полу



Регулювальний гвинт



Регулювання положення дверей і швидкості закривання

- Зняти кришку дотягувача
- Послабити регулюючі гвинти ①②③④
- Відрегулюйте відстань між полом і дверью регулюючими гвинтами ⑤
- Відрегулювати простір між дверью і вертикальною рамою регулюючими гвинтами ①④
- Відрегулювати двері в закритому положенні регулюючими гвинтами ②
- Відрегулювати центральне положення регул. гвинтами ③
- Затягнути регулюючі гвинти ①②③④
- Регулювання швидкості: поворотом гвинта за годинниковою стрілкою зменшується швидкість закривання; проти збільшується швидкість закрив.